

General Information

1. Conference Style

- ✓ The 23rd International Conference will be held on-site on December 7th and online (via Zoom) on December 8th. On December 8th, we will open the classrooms on the 4th floor of Building 15, so you will be able to participate in the online sessions at the venue as well.
- ✓ The venue is Shukutoku University Chiba Campus Building 15 (Map “N”). Please use the entrance/exit on the side of the cafeteria (Map “J”) on both days.
- ✓ The banquet will be held in the cafeteria (Map “J”) from 5:00 p.m. on the first day (7th).
- ✓ Full papers can be viewed from conftool for JEPA2024. If you have already paid the participation fee, the program committee will send you an invitation email on December 6th, so please register.
- ✓ You can enter the online session (Zoom) on the second day (December 8th) using conftool for JEPA2024. If you have already paid the participation fee, the program committee will send you an invitation email on December 6th, so please register. If you have not paid the participation fee, you will not be able to enter.

2. Online Registration and Receipts

- ✓ All participants must pay the participation fee by credit card. Please use either Visa, MasterCard, JCB, AMEX, or Diners Club.
- ✓ Lunch boxes must be ordered in advance. Orders cannot be taken on the day.
- ✓ The banquet must be ordered in advance. On the day, you can apply at the reception desk until 16:45.
- ✓ You can download your receipt from the registration page.
- ✓ Please note that the participation fee and lunch box fee are non-refundable for any reason.

3. On site Registration

- ✓ All participants must confirm their registration at the reception desk on the day of the event. The reception desk is located on the 3rd floor of Building 15, Room 303 (directly in front of the elevator). At the reception desk, you will be given a name tag that will serve as proof of your participation.
- ✓ Please wear your name tag when attending all sessions.
- ✓ If you have any questions on the day of the event, such as about the venue facilities or payment, please contact the reception desk.

4. Notes on Venue Facilities

✓ There is no dedicated parking or bicycle parking. Please refrain from coming to the venue by car, bicycle or motorbike. Please use public transport when coming to the venue.

✓ Smoking is not permitted anywhere on campus except in the designated smoking areas. Please refrain from smoking in the vicinity of the campus.

✓ Please see the information posted in each classroom for details about Wifi.

5. Break, Lunch and Banquet

(1) Rest room

The rest room is Room 403 on the 4th floor of Building 15. We will have some simple drinks available in the rest room. Please help yourself.

(2) Lunch box

The place to pick up your lunch box is the reception desk (Room 303, 3rd floor of Building 15). Please show your name tag to the staff in the event hall during lunchtime to receive your lunch box.

(3) Banquet

✓ If you have paid by the day before, you will receive a name tag with a sticker attached at the reception desk.

✓ Please show your name tag to the staff at the entrance to the banquet hall (cafeteria).

6. How to Proceed Regular Sessions

✓ The total time of each regular session is 120 minutes. The total time of each report is 40 minutes. Each speaker should report a submitted paper within 20 minutes, each discussant should discuss the report within 10 minutes, a speaker may reply to the discussion within 5 minutes, and the remaining time is reserved for questions and discussions from the floor.

✓ You cannot decline one week before the Conference. It is treated as absent. When a speaker is absent from the session, please ask the discussant to review the speaker's paper and discuss on the paper in 10 to 20 minutes. The remaining time is used for questions and discussions from the floor.

✓ If a report is finished earlier than the supposed time, please write the starting time of the following report on a blackboard. Participants usually plan their schedule of participating in sessions by taking a look at the program, so please avoid changing the start time.

✓ When a discussant is absent from the session, the chairperson will read the comments of the discussant, or the chair may comment on behalf of the discussant.

✓ When both a speaker and a discussant are absent from the session, please make the 40 minutes of the report a break time and write the starting time of the following report on a blackboard.

✓ These treatments will make the program to proceed smoothly as was planned.

7. Equipment for Presentation and Copy of Resume

✓ Each conference room is equipped with one PC, one projector and one screen for presentation.

✓ Please use the PC available at the site for your presentation, and refrain from using your own PC at the site, because it may cause a delay in progress.

✓ Therefore, please bring Power Point resume or its PDF file for presentation with a USB memory stick.

✓ OHP is not available.

✓ Please do not use video or audio.

✓ Distribution of handouts is optional. You cannot make copies at Shukutoku University.

JEPA2024: The 23rd International Conference of the Japan Economic Policy Association

<https://jepa.jpn.org/en/jepa2024/>

JEPA2024 Management Committee

Chair Takanari Serizawa (Shukutoku University)

Vice Chair Shumpei Yaoita (Shukutoku University)

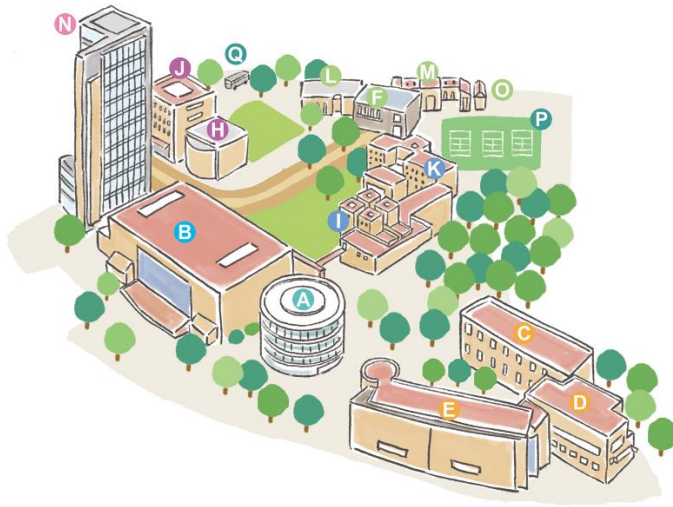
Member Yuki Matsuno (Shukutoku University)

Kazuhiro Yaguchi (Keiai University)

Hiroshi Ishiwata (Shukutoku University)

Toshihiro Watanabe (Shukutoku University)

MAP

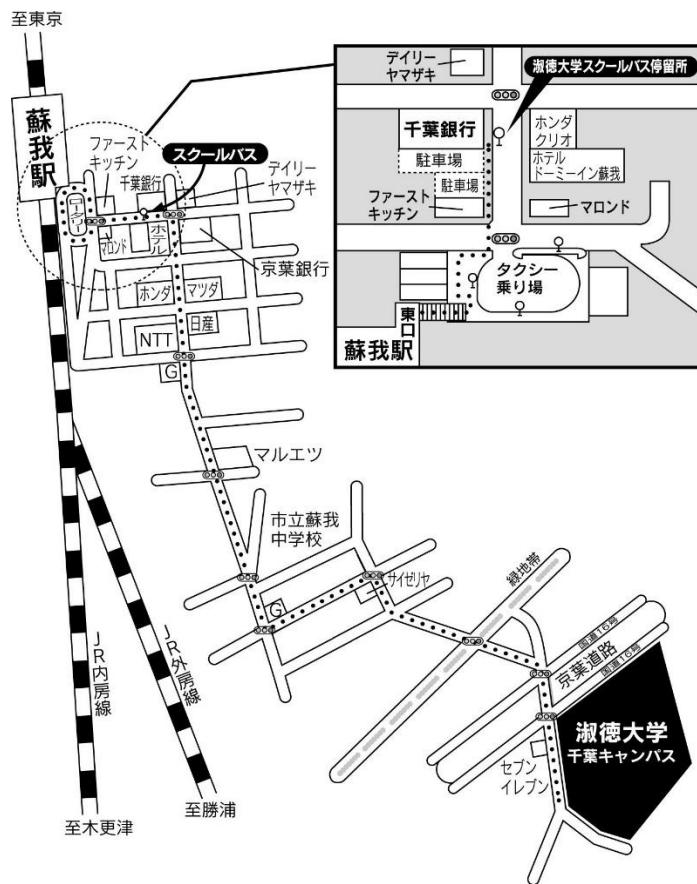


- | | | |
|-------------------------------|--------------------------------------|---|
| A 1号館 (淑水記念館) | H 7号館 | N 15号館
(大学アドミッションセンター千葉オフィス・
学生サポートセンターなど) |
| B 2号館 (アリーナ・武道場) | I 10号館 (書店・売店・食堂) | O 弓道場 |
| C 3号館 (研究棟) | J 11号館 (食堂・クラブ棟) | P テニスコート |
| D 3号館別館 (ラーニングcommons) | K 12号館 | Q スクールバスのりば |
| E 4号館 (図書館) | L 13号館
(心理臨床センター・学生相談センター) | |
| F 5号館 | M 14号館 (クラブ棟) | |

Access

Nearest station: Soga Station





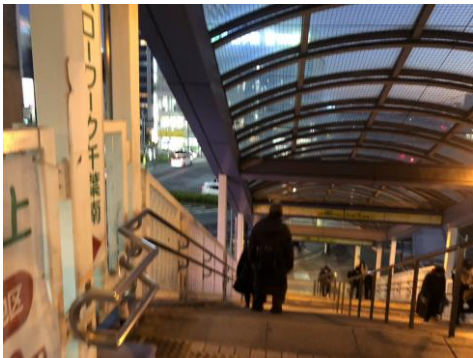
Soga Station ticket gate



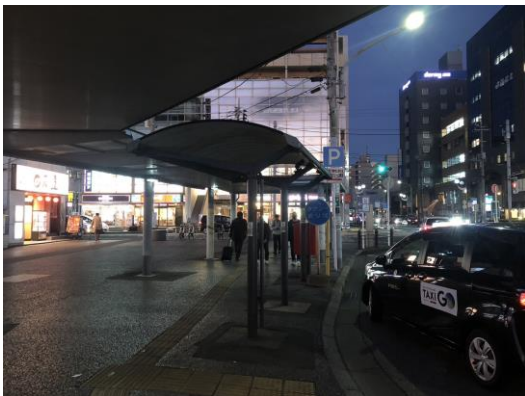
After passing through the ticket gate, turn left.



Go straight ahead and take the stairs on the right.



When you get down the stairs, turn left.



Go straight through the rotary and cross the road at the traffic lights.



Cross the road and walk along the road. There is a school bus stop in front of the parking lot and the Chiba Bank.

There are buses to the Chiba Campus and the Chiba 2nd Campus. The venue is the Chiba Campus, so please take the bus to the Chiba Campus.

Please do not take the bus to the Chiba 2nd Campus.

参加者の皆様へのお知らせ

1.国際会議の形式

- ・第23回国際会議は、12月7日はオンサイト（現地）、12月8日はオンライン（Zoom）で行います。12月8日は、15号館4階の教室を開放しますので、会場でもオンラインでのセッションに参加できます。
- ・会場は、淑徳大学千葉キャンパス15号館（Map“N”）です。両日とも、食堂側（Map“J”）の出入り口をご利用ください。
- ・バンケットは1日目（7日）の17時から、食堂（Map“J”）で行われます。
- ・フルペーパーは、conftool for JEP A2024 から閲覧することができます。参加費を支払い済みの方には、プログラム委員会より12月6日に招待メールをお送りしますので、登録をお願いします。
- ・2日目（12月8日）のオンラインセッション（Zoom）には、conftool for JEP A2024 から入場することができます。参加費を支払い済みの方には、プログラム委員会より12月6日に招待メールをお送りしますので、登録をお願いします。参加費をお支払いいただいていない方は入場できません。

2.オンライン参加登録と領収証

- ・すべての参加者は、クレジットカードで参加費をお支払いいただく必要があります。カードは、Visa, MasterCard, JCB, AMEX, Diners Club のいずれかのご利用をお願いします。
- ・ランチボックスは事前申込制です。当日の注文は承れません。
- ・バンケットは事前申込制です。当日の申し込みは、受付にて16時45分まで可能です。
- ・領収証は、参加登録のページからダウンロードできます。
- ・参加費と昼食の弁当代は、いかなる理由でも返金できませんので、ご了承ください。

3.会場での参加と受付

- ・すべての参加者は、当日に受付で参加登録の確認をしてください。受付デスクは15号館3階303教室（エレベーターを降りて正面）に設置しています。受付では、参加証明書となるネームタグをお渡しします。
- ・ネームタグは、すべてのセッションへの参加の際に、着用してください。
- ・会場施設や費用支払いに関わることなど、当日に何かございましたら、受付までお問い合わせください。

4.会場施設利用の注意事項など

- ・専用の駐車場・駐輪場はございません。お車、自転車、バイクでのご来場はご遠慮いただきますようお願いいたします。ご来場の際は公共交通機関をご利用ください。

・キャンパス内は喫煙コーナーを除き、全面禁煙です。キャンパス周辺での喫煙はご遠慮ください。

・Wifi は、各教室に掲示している情報をご覧ください。

5.休憩室、ランチボックス、バンケット

(1) 休憩室

・休憩室は、15号館4階403教室です。休憩室には、簡単な飲み物をご用意の予定です。自由にお召し上がりください。

(2) ランチボックス

・ランチボックスは事前申込制です。当日の注文は承れません。

・ランチボックスの事前申込者への引き渡し場所は、受付（15号館3階303教室）です。お昼の時間に、ネームタグを、イベントホールにいるスタッフにお見せいただき、ランチボックスをお受け取り下さい。

(3) バンケット

・前日までにお支払いを済ませた方には、シールを貼ったネームタグを受付でお渡しします。

・バンケットの会場（食堂）入り口で、係員にネームタグをお見せください。

6.通常セッションの進行

・各通常セッションは120分です。そのうち各報告時間は20分、討論時間は10分、応答時間は5分、フロアからの質疑応答時間は5分、合計40分の目安でお願いいたします。

・大会1週間前には辞退はできません。欠席扱いとなります。

・報告者が欠席の場合は、討論者に報告要旨と討論を1010～20分で依頼し、フロアからの討論を含めて適宜時間をお使い下さい。早めに終わった場合は、余り時間を休憩とし、次の報告開始時間を板書願います。参加者はプログラムを見て参加計画を立てておりますので、開始時間の変更は避けてください。

・討論者が欠席の場合は、座長が討論者のコメントを代読するか、座長が討論者の代わりにコメントをしてください。

・討論者が出席の場合にも、座長は若干のコメントを準備してきていただくようお願いいたします。

・報告者も討論者も2人とも欠席の場合はその40分を休憩とし、次の報告開始時間をスケジュール通りに板書願います。

・以上の措置によりプログラム通りの時間進行が可能となりますので、混乱や苦情を避けることができると思われます。

7.通常セッションの教室の報告用機器

・各会議室にはPC1台、プロジェクター1台が報告用に設置してあります。

- ・報告用には会場の PC を使うようにして、やむを得ない場合を除き、自分の PC を使うことは、進行時間が遅れるので、控えて下さい。
- ・報告用のパワーポイント・レジюмеまたはその PDF ファイルを、USB メモリ・スティックなどで持参して下さい。
- ・OHP は利用できません。
- ・ビデオやオーディオは報告で使用しないでください。
- ・配布資料は任意です。淑徳大学では、資料を印刷できません。

JEPA2024

The 23rd International Conference of the Japan Economic Policy Association

<https://jepa.jpn.org/en/jepa2024/>

JEPA2024 運営委員会

運営委員長 芹澤 高斉（淑徳大学）

運営副委員長 矢尾板俊平（淑徳大学）

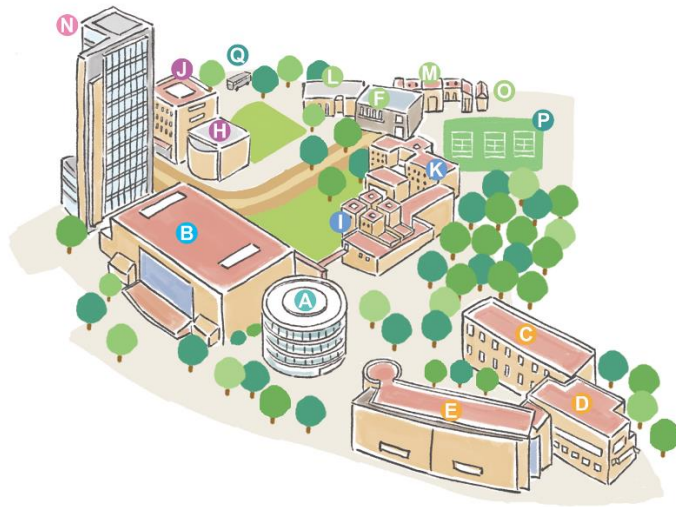
運営委員 松野由希（淑徳大学）

運営委員 矢口和宏（敬愛大学）

運営委員 石綿寛（淑徳大学）

運営委員 渡邊壽大（淑徳大学）

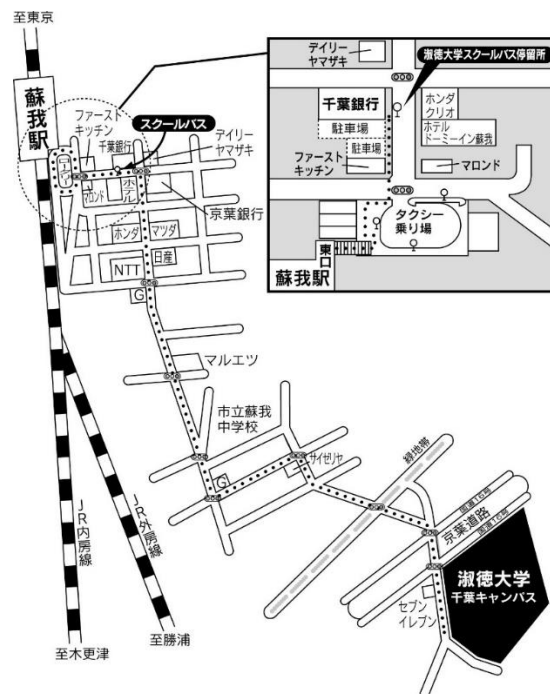
MAP



- | | | |
|-------------------------------|--------------------------------------|---|
| A 1号館 (淑水記念館) | H 7号館 | N 15号館
(大学アドミッションセンター千葉オフィス・
学生サポートセンターなど) |
| B 2号館 (アリーナ・武道場) | I 10号館 (書店・売店・食堂) | O 弓道場 |
| C 3号館 (研究棟) | J 11号館 (食堂・クラブ棟) | P テニスコート |
| D 3号館別館 (ラーニングcommons) | K 12号館 | Q スクールバスのりば |
| E 4号館 (図書館) | L 13号館
(心理臨床センター・学生相談センター) | |
| F 5号館 | M 14号館 (クラブ棟) | |

Access

最寄り駅：蘇我駅



会場は千葉キャンパスです。スクールバスのバス停には、千葉キャンパス行きと千葉第二キャンパス行きのバスが停車します。千葉第二キャンパス行きに乗らないようご注意ください。